

Dalles : Le Terrazzo

- Le terrazzo prend ses origines dans l'Antiquité, se développe à la Renaissance et voit son apogée au XVIII^e et XIX^e siècle où il décore les sols des maisons bourgeoises et lieux publics.
- Il est fait de granulats de marbres naturellement colorés, sélectionnés, incrustés à frais dans un béton de chaux ou de ciment de façon à créer des motifs formant décor.
- Il peut se coupler avec des tesselles de marbres à mosaïque. Après séchage, le polissage fait apparaître les motifs et restitue la brillance originelle du marbre.
- Le granito est une technique simplifiée de terrazzo, qui permet la fabrication de grands ou petits éléments (dalles, carrelages, éléments de sanitaire) qui après polissage ressemblent à du terrazzo. Ces éléments peuvent être réalisés en ciment fibré, de haute dureté, afin de permettre de réduire les épaisseurs et donc le poids de ces éléments.

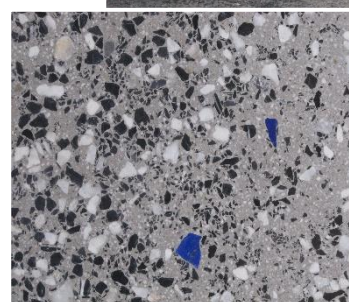
Atelier 1 et 2 – 63 heures

Objectif : Maîtriser les techniques de mise en œuvre du Terrazzo, alla veneziana. Maîtriser les techniques de polissage et de traitement.

Ce module fait partie du bloc 3 : **Composition et réalisation de dalles** de la certification Matieriste Coloriste en Décor de Sols

Horaires : Du lundi au vendredi – 8h45 à 12h45 et de 14h00 à 17h00

La formation se déroule sur le site de l'EEAM :
30, côte de l'Abattoir – 81000 Albi



Modalités

Inscriptions au 05 63 33 23 76 ou contact@artematieres.com

Un acompte de 30% vous sera demandé pour confirmer votre inscription

Il est possible d'obtenir une prise en charge pour financer votre formation ou une partie grâce, entre autres, aux organismes suivants : fonds d'assurance formation, OPCO, CPF, Pôle emploi...

Pour découvrir les possibilités contactez-nous.

Le programme des formations courtes est disponible sur notre site.

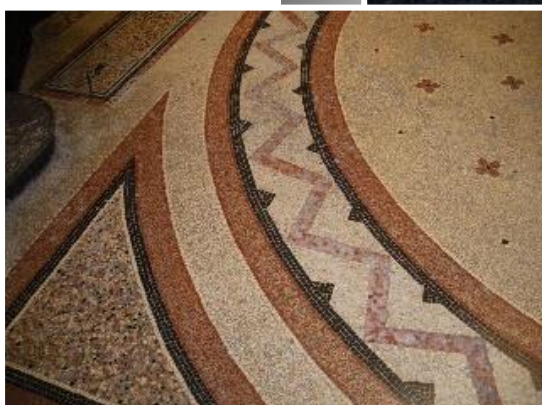
Nous nous réservons le droit d'annuler l'atelier si le nombre de participants n'est pas suffisant. Les acomptes seront remboursés ou reportés sur une autre session.

Contenu de la formation – 9 jours – 63 heures :

- Atelier 1 : 5 jours
 - > Théorie et historique de la technique — Formulation des mortiers.
 - > Mise en place du décor. Préparation des couleurs et des granulats.
 - > Mise en œuvre de chape de sous- couche dite « *sottotondo* ».
 - > Mise en œuvre de la chape de finition et du semis de granulats selon le motif préparé.
 - > Passage du rouleau et damage de la chape et de ses granulats.
- Atelier 2 : 4 jours
 - > Ponçages et polissage de la chape de Terrazzo et des éléments en granito.
 - > Masticages et ponçages successifs sur chape, polissage
 - > Application des cires de finition et étude des différents produits de traitement.

Matériel à apporter :

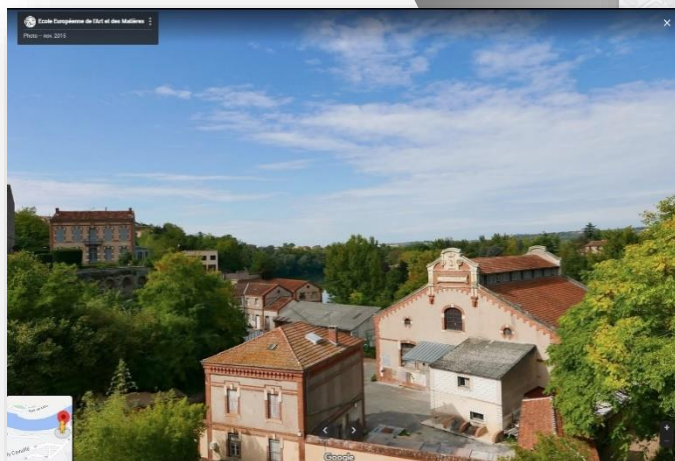
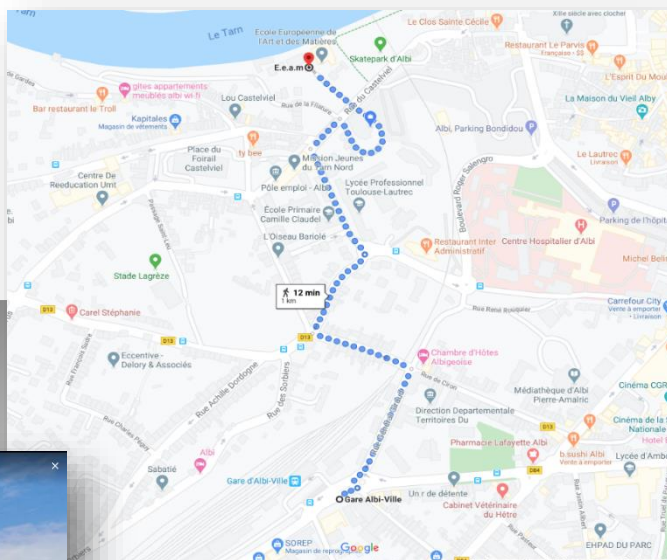
- Tenue de travail
- Grande taloche
- Petite taloche
- Lisseuse en inox
- Brosse à badigeon
- Spalter de 120
- Truelle et langue de chat
- Niveau de maçon
- Marteau de coffreur
- Double mètre
- 1 éponge
- Bloc note avec crayon



Informations pratiques

Albi est situé à 70km de Toulouse. La gare Albi-ville se trouve à proximité, environ 12 minutes à pieds :

<https://www.sncf.com/fr>



De nombreux hébergement locatifs sont disponible dans le secteur Albigeois (Appartement, chambre d'étudiant, hôtel, camping, ...).

N'hésitez pas à consulter les offres sur :

- AirBNB, <https://www.airbnb.fr/>;
- Le bon coin, <https://www.leboncoin.fr/>;
- Trivago, <https://www.trivago.fr/>.