



## Bâtiment ÉCO CONSTRUCTION

RNCP  
37516

### Ouvrier Professionnel en Restauration du Patrimoine

#### OBJECTIF ET COMPÉTENCES VISÉES

La certification d'Ouvrier professionnel en restauration du patrimoine répond au besoin de compétences spécifiques pour intervenir sur le bâti ancien. Ces compétences s'appuient sur une connaissance fine du bâti ancien et en particulier du bâti local, tant dans l'approche historique (typologie, usages, évolution...) que dans sa dimension technique (systèmes constructifs, matériaux locaux, pathologies).

L'intervention sur ce patrimoine nécessite à la fois une connaissance des principes de fonctionnement du bâti ancien et une maîtrise des particularismes et des matériaux locaux ou régionaux, qui ne sont plus enseignés dans les filières classiques. Cette certification permet aux entreprises d'avoir sur leurs chantiers du personnel qualifié capable d'exécuter des travaux de rénovation d'habitat individuel ou de petit collectif en intervenant plus particulièrement sur les propriétés thermiques du bâtiment et en intégrant la notion de sobriété énergétique et de bilan carbone. Ce personnel sait mettre en œuvre des matériaux en adéquation avec le caractère et les spécificités de l'édifice tout autant que les exigences du développement durable.

Ces compétences, à la conjonction des différents métiers du bâti ancien répondent aux besoins économiques des entreprises du bâtiment devant mettre en œuvre et anticiper de manière efficace les exigences réglementaires ainsi que les enjeux de la transition énergétique dans un contexte prégnant de préservation de l'environnement et de développement de l'économie circulaire.

Pour répondre à ces évolutions, la certification est conçue sur 3 blocs de compétences :

**Bloc 1 : Diagnostiquer un ouvrage ancien afin d'en identifier les caractéristiques et les pathologies visant une restauration respectueuse de l'histoire et de l'environnement**

**Bloc 2 : Organiser un chantier de restauration d'un édifice ancien afin d'assurer la préparation des interventions en lien avec les différents corps d'état et en s'approvisionnant en ressources locales adaptées aux principes constructifs identifiés lors de la phase de diagnostic**

**Bloc 3 : Exécuter les travaux afin de réparer, conforter la structure d'un édifice ancien voire de la modifier dans une démarche à faible impact environnemental**

#### PUBLIC CONCERNÉ

Demandeurs d'emplois

#### PRÉREQUIS

Niveau 4 -ème, avoir confirmé un projet professionnel dans le bâtiment. Une première expérience est un plus  
Maîtriser les compétences clés en mathématiques et en français  
Pas de contre-indication médicale pour le port de charges lourdes, station debout, travail en hauteur et allergies.

R 408 Montage, utilisation et démontage des échafaudages de pied et SST Sauveteur Secouriste du travail



# Ecole Européenne de l'Art et des Matières

## OBJECTIFS

Acquérir les compétences visées et les valider par un examen final afin de permettre au stagiaire de maîtriser les compétences, à la conjonction des différents métiers du bâti ancien répondent aux besoins économiques des entreprises du bâtiment devant mettre en œuvre et anticiper de manière efficace les exigences réglementaires ainsi que les enjeux de la transition énergétique dans un contexte prégnant de préservation de l'environnement et de développement de l'économie circulaire.

## MODALITÉS

Inscriptions au 05 63 33 23 76 ou [contact@artematieres.com](mailto:contact@artematieres.com)

Il est possible d'obtenir une prise en charge pour financer votre formation ou une partie grâce, entre autres, aux organismes suivants : fonds d'assurance formation, transition PRO, CPF, Pôle emploi... Pour découvrir les possibilités contactez-nous.

**Convocation à un test de positionnement 15 jours avant le démarrage de la formation**

## Contenu de la formation

### Enseignement professionnel

Analyser, avec le maître d'ouvrage et l'équipe de maîtrise d'œuvre si présente, les contextes historique et géographique de l'ouvrage pour appréhender les éléments architecturaux afin d'identifier les particularités, les principes constructifs spécifiques de l'ouvrage et les matériaux mis en œuvre

Effectuer les relevés et réaliser les éléments graphiques pour caractériser l'ouvrage, présenter les éléments de diagnostic au commanditaire et s'accorder avec lui sur des propositions de réhabilitation

Identifier les désordres et leur emplacement, leur nature, leur dimension par l'analyse des pathologies du bâti ancien pour proposer des solutions de remédiation pérennes et respectueuses de l'environnement et des principes de réhabilitation permettant de valider l'intervention avec le commanditaire

Identifier les mécanismes thermiques et hygrothermiques en vue d'améliorer le confort thermique, acoustique, la qualité de l'air et la performance environnementale de l'ouvrage dans le respect des principes de construction durable

Définir une méthodologie d'intervention globale, les modes opératoires et techniques, les priorités et la chronologie d'interventions pour identifier les actions à mener sur l'ouvrage dans le respect des principes d'intervention minimum et de réversibilité visant le maintien des caractéristiques de l'ouvrage ainsi qu'un faible impact environnemental

Planifier les approvisionnements en valorisant les ressources locales et le réemploi des matériaux existants afin de permettre la continuité des travaux et la gestion des espaces de stockage

Alerter toutes les parties prenantes sur les risques de détérioration pour mettre en œuvre les mesures de sécurité définies avec le maître d'œuvre et assurer la sécurité des personnes ainsi que la protection des ouvrages existants

Prévoir la gestion des déchets et des nuisances afin de réduire les impacts et contenir les pollutions dans l'ensemble des étapes du chantier

Entretien et gérer les équipements et l'outillage afin de garantir la continuité du chantier



Mettre en sécurité les ouvrages et les personnes notamment par la mise en œuvre de techniques d'étalement adaptées et des techniques de gestes et postures de travail préservant l'intégrité physique des personnes et afin de conforter la stabilité et la durabilité de l'édifice.

Déconstruire et démonter les matériaux en vue de leur réemploi ou de leur réutilisation dans la réhabilitation du même ouvrage ou d'un autre en respectant une méthodologie de dépose sélective.

Conforter ou percer des ouvertures et ainsi répondre aux attendus de la restauration ou de la réhabilitation tels que prévus avec le maître d'ouvrage.

Réaliser ou restituer une maçonnerie par un changement ou une réparation afin de conforter un édifice ancien avec un/des matériau(x) correspondant aux systèmes constructifs régionaux en fonction des spécificités du bati vernaculaire local et tout particulièrement en pierre de taille.

Dresser des faces afin de changer ou réparer une pierre de taille dégradée pour conforter un édifice ancien

Reprendre, consolider ou construire un arc ou une voûte afin de conforter un édifice ancien dans le respect des attendus qualitatif et en veillant particulièrement aux contraintes de la réhabilitation.

Intervenir sur / ou réaliser un ouvrage en bois corroyé ou non corroyé pour conforter un édifice ancien en respectant le caractère et les spécificités de l'édifice et en veillant à la mise en œuvre des matériaux dans le respect des prescriptions.

Reprendre, entretenir ou exécuter un enduit (chaux, terre, plâtre, ou avec le(s) matériau(x) correspondant aux systèmes constructifs régionaux ) pour assurer la pérennité d'un ouvrage ancien en respectant le caractère et les spécificités de l'édifice et en veillant à la mise en œuvre des matériaux dans le respect des prescriptions.

Reprendre une couverture (tuiles, lauze, ardoise, chaume, bardeaux et éléments de toiture avec le(s) matériau(x) correspondant aux systèmes constructifs régionaux ) afin d'assurer la pérennité d'un ouvrage ancien en respectant le caractère et les spécificités de l'édifice et en veillant à la mise en œuvre des matériaux dans le respect des prescriptions.

Réaliser, reprendre et assainir des sols, afin d'assurer la pérennité d'un ouvrage ancien en respectant le caractère et les spécificités de l'édifice et en veillant à la mise en œuvre des matériaux dans le respect des prescriptions.



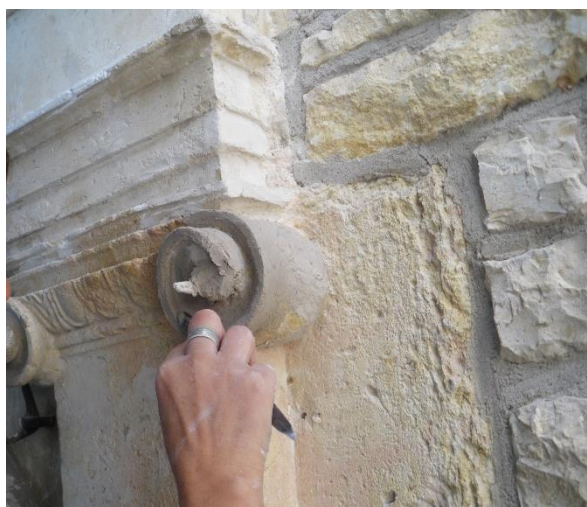
## **Sécurité réglementaire :**

R408 montage et démontage d'échafaudage sur pied fixe : travaux en hauteur.

SST : Sauveteur Secouriste du Travail

## **Accompagnement**

Outil bureautique d'information et de communication Technique recherche emploi.



## **MODALITES PÉDAGOGIQUES - RECONNAISSANCE**

### **Modalités pédagogiques**

- Formation en salle
- Périodes de mise en situation professionnelle (stages en entreprise)
- Travaux collaboratifs avec partage d'expérience et de pratiques
- Visites de chantiers et d'entreprises
- Accompagnement individualisé

### **Modalités d'évaluation :**

- Examen final pratique :
  - La fédération fournit les consignes et critères d'évaluation ainsi que le débit matériaux.
  - L'outillage collectif suivant n'est pas admis le jour de l'examen : radiale, table de montage
  - La surveillance doit être assurée par une personne n'ayant pas eu contacts avec les apprenants. Dans la bienveillance, il commence par donner le sujet aux candidats, il remplira ensuite la fiche de satisfaction du déroulé de l'épreuve pour la Fédération et doit être disponible pour donner de l'information au jury lors de son arrivée.
  - Étude de cas contextualisée support d'un entretien individualisé, épreuve écrite fournie par le certificateur sur les mécanismes thermiques et hygrothermiques dans le bâti ancien, mise en situation professionnelle simulée sur un cas pratique
- Entretien technique
- Oral sur dossier



## **Modularisation :**

Il est possible de suivre un parcours de formation menant à la certification de l'ensemble des 3 blocs de compétences (parcours complet) ou de s'engager sur une certification partielle (parcours individualisé) par suite d'un test de positionnement.

## **Reconnaissance :**

Certification professionnelle « **Ouvrier professionnel en restauration du patrimoine** »

Alternance d'apports théoriques et de mise en situation pratiques.

Travaux collaboratifs avec partage d'expérience et de pratiques

Etude de cas contextualisés aux situations de travail

OPRP : **784 heures en centre de formation + 280 heures de stage en entreprise**

### SECTEUR D'ACTIVITE ET TYPE D'EMPLOI

#### **Secteurs d'activités :**

Bâtiment gros œuvre

Restauration bâti ancien

Bâtiments patrimoniaux avec caractéristiques régionales

#### **Type d'emplois accessibles :**

Ouvrier professionnel en restauration du patrimoine / bâti ancien

Maçon en restauration du patrimoine

Enduiseur en restauration du patrimoine

Charpentier en restauration du patrimoine

Couvreur en restauration du patrimoine

Carreleur en restauration du patrimoine

Murailler en restauration du patrimoine

Aide conducteur de chantier en restauration du patrimoine

### INFORMATIONS PRATIQUES

Albi est situé à 70km de Toulouse. La gare Albi-ville se trouve à proximité, environ 12 minutes à pied :

<https://www.sncf.com/fr>

De nombreux hébergement locatifs sont disponible dans le secteur Albigeois (Appartement, chambre d'étudiant, hôtel, camping, ...).

N'hésitez pas à consulter les offres sur :

- AirBNB, <https://www.airbnb.fr/>;
- Trivago, <https://www.trivago.fr/>.
- Le bon coin, <https://www.leboncoin.fr>

