

Module 2 : Trompe l'œil

Le trompe-l'œil est un genre pictural destiné à jouer sur la confusion de la perception du spectateur qui, sachant qu'il est devant un tableau, une surface plane peinte, est malgré tout trompé sur les moyens d'obtenir cette illusion.

Trompe l'œil : 35h

Objectif : Acquérir les techniques indispensables pour réaliser rapidement des décors muraux, moyens et grands formats, maîtriser les étapes de la mise en perspective, intégrer les méthodes de reproduction d'un modèle et protéger son panoramique peint.

Ce module fait partie du bloc 4 : **Réaliser des travaux de peintures décoratives de trompe-l'œil** de la certification Peintre Décorateur

Horaires : Du lundi au vendredi – 8h45 à 12h45 et de 14h00 à 17h00

La formation se déroule sur le site de l'EEAM : 30, côte de l'Abattoir – 81000 Albi.



Modalités

Inscriptions au 05 63 33 23 76 ou contact@artematieres.com.

Il est possible d'obtenir une prise en charge pour financer votre formation ou une partie grâce, entre autres, aux organismes suivants : OPCO, France Travail ... Pour découvrir les possibilités contactez-nous. Le programme des formations courtes est disponible sur notre site .

Date limite d'inscription : 15 jours ouvrés avant le démarrage de la formation

Renvoyer le devis signé – Test de positionnement

PUBLICS CONCERNÉS Maçon, peintre, matiériste Coloriste, demandeur d'emploi, salarié du bâtiment, designer, tous artisans du bâti ou artisans d'art désireux d'apprendre les techniques de la peinture décorative, ainsi que les plasticiens. Personnes en reconversion professionnelle, travailleurs en situation de handicap.	PRÉREQUIS Les candidats doivent posséder une certification de niveau 3 ou présenter une expérience équivalente. PRÉCONISATIONS Maîtriser les compétences clés en mathématiques et en français Ne pas avoir de contre-indication médicale pour le travail Physique (Adaptable aux personnes RQTH), station debout, travail en hauteur et allergies. Esprit d'équipe et d'esthétique
--	--

Nous nous réservons le droit d'annuler l'atelier si le nombre de participants n'est pas suffisant. Les acomptes seront remboursés ou reportés sur une autre session.

Contenu de la formation – 5 jours – 35 heures :

Contenu de la formation :

Jour 1 :

- Présentation du cours
- Organisation du matériel et logistique
- Préparation des supports
- Découverte de la patine

Jour 2 :

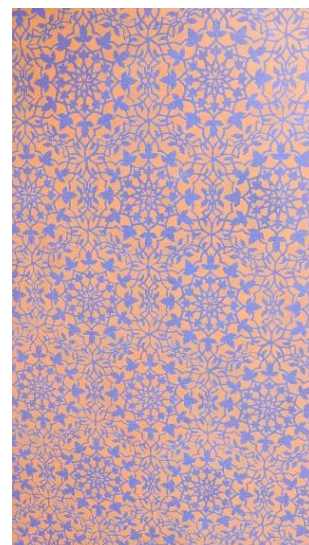
- Réalisation de fond en peinture sur 3 passages
- Initiation aux pochoirs
- Initiation aux poncifs

Jour 3 :

- Réalisation de pochoirs et poncifs
- Initiation aux ombres et lumières

Jour 4 :

- Préparation d'une frise
- Réalisation de la frise
- Initiation du filet



Jour 5 :

- Ombres et lumières de la frise
- Fin des travaux

Matériel à apporter :

- Tenue de travail (EPI)
- Rouleau patte de lapin
- 3 pinceaux fins pour décor (petit gris) de taille différente
- 2 pinceaux plats type brosse plate n°4 et n°10
- 1 compas
- Crayon à papier
- Gomme
- 10 pinceaux à filet

Modalités pédagogiques

MODALITES PEDAGOGIQUES - RECONNAISSANCE

- Formation en salle
- Travaux collaboratifs avec partage d'expérience et de pratiques
- Accompagnement individualisé

Modalités d'évaluation :

- Evaluation formative
- Épreuve esthétique en fin de parcours du bloc de compétences soit 2 ateliers – Questionnaire professionnel

Reconnaissance :

- Attestation de formation
- Si vous avez une reconnaissance de la qualité de travailleur-euse handicapée (RQTH), nous vous proposons un point avec notre référent handicap pour adapter votre parcours de formation à vos spécificités

Informations pratiques

Albi est situé à 70km de Toulouse. La gare Albi-ville se trouve à proximité, environ 12 minutes à pied :

<https://www.sncf.com/fr>

De nombreux hébergement locatifs sont disponible dans le secteur Albigeois (Appartement, chambre d'étudiant, hôtel, camping, ...).

N'hésitez pas à consulter les offres sur :

- AirBNB, <https://www.airbnb.fr/>;
- Le bon coin, <https://www.leboncoin.fr/>;
- Trivago, <https://www.trivago.fr/>.

