

## CHARPENTIER-E BOIS VERT

BLOC 3, MODULE 3 : CONCEPTION ET REALISATION DE PLANCHERS

Cette formation de 35 heures permet d'obtenir après évaluation, l'obtention d'une attestation de réussite de la troisième partie du bloc 3 de la formation charpentier-e bois vert.

**Dates :** contacter Christelle ou se reporter au planning des formations courtes sur le site de l'EEAM

Formation  
Innovante

### Présentation de la formation

L'EEAM en partenariat avec l'Union Compagnonique est spécialisée dans l'enseignement des techniques de réhabilitation, de restauration et de création de constructions en utilisant des matériaux premiers en privilégiant les matériaux biosourcés et géosourcés.

#### Objectifs :

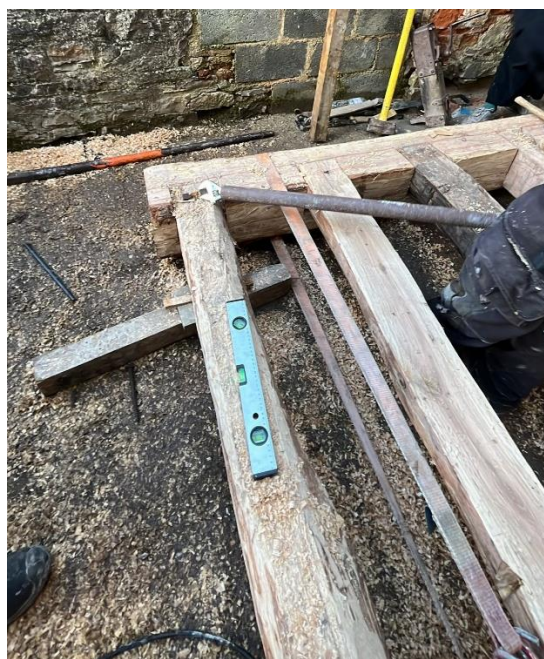
Le/la charpentier-e Bois Vert travaille de la forêt au chantier et passe de l'arbre à l'ouvrage. Son travail consiste à répondre aux besoins sur des charpentes anciennes ou modernes, en respectant le fil du bois et en offrant la possibilité de choix des arbres en forêt. Il/elle pratique le ceinturage, préalable à la coupe des arbres et respecte les saisons.

La formation complète se décline en trois blocs de compétences :

- Bloc 1 : de la forêt au chantier d'équarrissage
- Bloc 2 : Equarrissage des pièces
- Bloc 3 : Piquage ; taille, assemblage, montage et levage

#### Domaines :

Restauration de charpentes traditionnelles, création de charpentes innovantes, intervention en forêt





**Public :**

Charpentiers, restaurateur / restauratrice du patrimoine, patrimoine naturel, personnes ayant passé les blocs 1 et 2 de la formation, personnes en recherche d'emploi ou en reconversion.

**Durée :**

**35 heures**, soit 5 jours

Horaires : Du lundi au vendredi – 8h45 à 12h45 et de 14h00 à 17h00.

## Déroulé de la formation

**Jour 1 :**

Visite du chantier, définition du projet, prise de cotes nécessaires et de niveaux

Réalisation du projet : croquis, débit

**Jours 2 et 3 :**

Préparation des pièces de solivage et de plancher

Préparation du chantier, mise en place des points de niveau, pose et fixation du solivage

**Jour 4 :**

Pose du plancher

Finitions, protection

Nettoyage et repliement du chantier

**Jour 7 : Evaluation**

Epreuve écrite, épreuve pratique



## Modalités d'évaluation

- Épreuve écrite
- Épreuve pratique

## Modalités d'inscription

Inscriptions au 05 63 33 23 76 ou sur [contact@artematieres.com](mailto:contact@artematieres.com).

Un acompte de 30% est demandé pour confirmer votre inscription

Il est possible d'obtenir une prise en charge pour financer votre formation ou une partie grâce, entre autres, aux organismes suivants : fonds d'assurance formation, CPF, France Travail... Pour découvrir les possibilités contactez-nous

### Renvoyer le devis signé - Test de positionnement

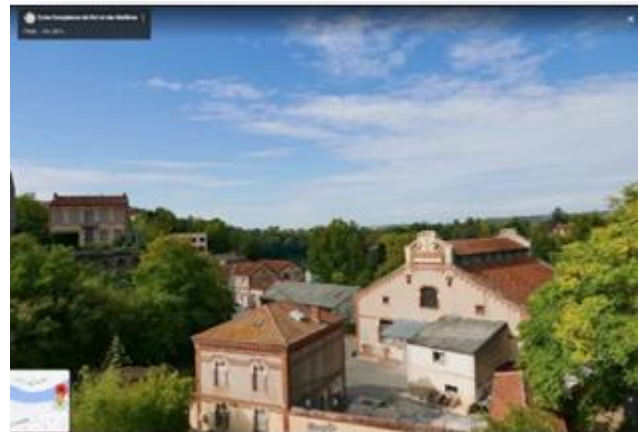
***Nous nous réservons le droit d'annuler l'atelier si le nombre de participants n'est pas suffisant. Les acomptes seront remboursés ou reportés sur une autre session.***

Albi est situé à 70km de Toulouse. La gare Albi-ville se trouve à proximité, environ 12 minutes à pieds :

<https://www.sncf.com/fr>

Pour le logement N'hésitez pas à consulter les offres sur:

- AirBNB, <https://www.airbnb.fr/>;
- Le bon coin, <https://www.leboncoin.fr/>;
- Trivago, <https://www.trivago.fr/>



## MATERIELS STAGIAIRE

### Matériel à amener par le stagiaire

- Craie grasse
- Crayon de charpentier
- Cutter
- Mètre
- Jauge de charpentier
- Equerre
- Fausse équerre
- Fil à plomb de charpentier
- Niveau professionnel

- Scie égoïne de 700 à 800 mm, denture couchée et grosse
- Scie égoïne ou à cadre de 700 à 800 mm, denture droite moyenne
- Limes pour affutage des scies
- Rabot à main

### Equipement de protection obligatoire

- Chaussure de sécurité
- Pantalon de chantier

<ul style="list-style-type: none"> <li>• Massette</li> <li>• Maillet</li> <li>• Marteau de coffreur</li> <li>• Ciseaux à bois</li> <li>• Pierre d'affutage</li> <li>• Cordex</li> <li>• Cordeau</li> </ul>	<ul style="list-style-type: none"> <li>• Lunettes</li> <li>• Gants</li> <li>• Bouchons</li> <li>• Masque</li> <li>• Casque Forestier</li> </ul>
--	---

**Le reste du matériel nécessaire à la formation est fourni**

## NOS PARTENAIRES



UNION  
**COMPAGNONNIQUE**  
DEPUIS 1889

