

Dalles : Le béton pierre

- Le béton imitation pierre donne une qualité esthétique supplémentaire aux sols et est disponible dans différentes variantes. Il propose design et décoration que ce soit en intérieur ou en extérieur.

Atelier 4 – 21 heures : Béton pierre

Objectif : Acquérir la capacité de mettre en œuvre des sols décoratifs en béton façon pierre

Ce module fait partie du bloc 2 : **Composition et réalisation de dalles** de la certification Matérisite Coloriste en Décor de Sols

Horaires : Du lundi au vendredi – 8h45 à 12h45 et de 14h00 à 17h00

La formation se déroule sur le site de l'EEAM : 30, côte de l'Abattoir – 81000 Albi



Modalités

Date Inscriptions au 05 63 33 23 76 ou contact@artematieres.com.

Il est possible d'obtenir une prise en charge pour financer votre formation ou une partie grâce, entre autres, aux organismes suivants : OPCO, France Travail ... Pour découvrir les possibilités contactez-nous. Le programme des formations courtes est disponible sur notre site .

Date limite d'inscription : 15 jours ouvrés avant le démarrage de la formation

PUBLICS CONCERNÉS

Chef d'entreprise, artisans, salariés du bâtiment, artistes, plasticiens, architectes d'intérieur, décorateur, designer, restaurateurs, demandeurs d'emploi, particuliers s'inscrivant dans un projet professionnel.

PRÉREQUIS

Les candidats doivent posséder une certification de niveau 3 ou présenter une expérience équivalente.

PRÉCONISATIONS

Maîtriser les compétences clés en mathématiques et en français
Pas de contre-indication médicale pour le port de charges lourdes, station debout, travail en hauteur et allergies.
Esprit d'équipe et d'esthétique

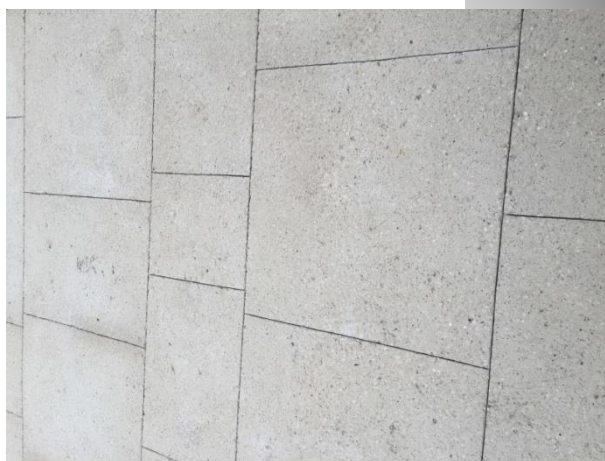
Nous nous réservons le droit d'annuler l'atelier si le nombre de participants n'est pas suffisant. Les acomptes seront remboursés ou reportés sur une autre session.

Contenu de la formation – 3 jours – 21 heures :

- Etude des bétons :
 - > Formulations et composition, fibrages, ferrillages, joints de dilatation et de fractionnement
 - > Coloration dans la masse et en surface par poudrages
 - > Les granulats, liants et dosages
 - > DTU et législation
 - Mise en œuvre de bétons façon pierre :
 - > Les supports, le travail à l'avancement
 - > Conditions d'application
 - Préparation, formulation et coulage du béton
 - Grattage de surface
 - Calepinage et création de joints
 - Remplissage de joints
 - Colorations de surface : les pigments et les patines de vieillissement
 - Bilan et évaluation.
-

Matériel à apporter :

- Tenue de travail (EPI)
- Taloches (grande et petite)
- Lisseuse en inox
- Brosse à badigeon
- Spalter de 120
- Truelle et langue de chat
- Bloc note avec crayon
- Niveau de maçon
- Marteau de coffreur
- Double mètre
- Éponge



MODALITES PEDAGOGIQUES - RECONNAISSANCE

Modalités pédagogiques

- Formation en salle
- Travaux collaboratifs avec partage d'expérience et de pratiques
- Accompagnement individualisé

Modalités d'évaluation :

Fiche d'évaluation formative

Épreuve esthétique en fin de parcours du bloc de compétences soit 5 ateliers – QCM

Reconnaissance :

- Attestation de formation
- Si vous avez une reconnaissance de la qualité de travailleur·euse handicapée (RQTH), nous vous proposons un point avec notre référent handicap pour adapter votre parcours de formation à vos spécificités

Informations pratiques

Albi est situé à 70km de Toulouse. La gare Albi-ville se trouve à proximité, environ 12 minutes à pied :

<https://www.sncf.com/fr>

De nombreux hébergement locatifs sont disponible dans le secteur Albigeois (Appartement, chambre d'étudiant, hôtel, camping, ...).

N'hésitez pas à consulter les offres sur :

- AirBNB, <https://www.airbnb.fr/>;
- Le bon coin, <https://www.leboncoin.fr/>;
- Trivago, <https://www.trivago.fr/>.

