

# Module Peinture bâtiment de finitions de qualité A

Le peintre décorateur utilise les techniques à sa disposition pour effectuer les travaux de peinture haut de gamme. Il est amené à travailler seul, en équipe ou co-traitance. La qualité de ses réalisations concernant les travaux de peinture haut de gamme doit correspondre à un degré de finition A selon les normes du DTU 59.1

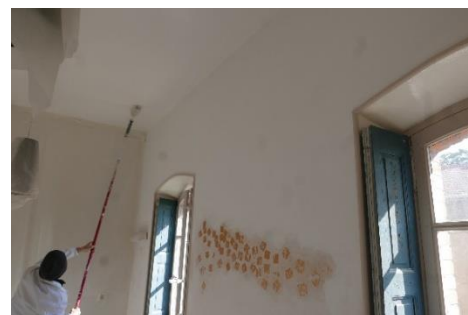
**Murs et plafonds : 35h**  
**Menuiseries : 35h**

**Objectif : Réaliser des travaux de peinture haut de gamme à l'intérieur de bâtiment.**

**Réaliser des travaux intérieurs de peinture en qualité de finition A sur des plafonds et des murs neufs ou à rénover**

**Réaliser des travaux intérieurs de peinture en qualité de finition A sur des menuiseries neuves ou à rénover.**

Ce module fait partie du bloc 2 : **Réaliser des travaux de peinture haut de gamme à l'intérieur de bâtiments** de la certification Peintre Décorateur



## Modalités

Inscriptions au 05 63 33 23 76 ou [contact@artematieres.com](mailto:contact@artematieres.com).

Il est possible d'obtenir une prise en charge pour financer votre formation ou une partie grâce, entre autres, aux organismes suivants : OPCO, France Travail ... Pour découvrir les possibilités contactez-nous. Le programme des formations courtes est disponible sur notre site .

**Date limite d'inscription** : 15 jours ouvrés avant le démarrage de la formation



## PUBLICS CONCERNÉS

Maçon, peintre, matière Coloriste, demandeur d'emploi, salarié du bâtiment, designer, tous artisans du bâti ou artisans d'art désireux d'apprendre les techniques de la peinture décorative, ainsi que les plasticiens. Personnes en reconversion professionnelle, travailleurs en situation de handicap.

## PRÉREQUIS

Les candidats doivent posséder une certification de niveau 3 ou présenter une expérience équivalente.

## PRÉCONISATIONS

Maitriser les compétences clés en mathématiques et en français  
Ne pas avoir de contre-indication médicale pour le travail Physique (Adaptable aux personnes RQTH ), station debout, travail en hauteur et allergies.  
Esprit d'équipe et d'esthétique

*Nous nous réservons le droit d'annuler l'atelier si le nombre de participants n'est pas suffisant. Les acomptes seront remboursés ou reportés sur une autre session.*

## Contenu de la formation – 5 jours – 70 heures :

### Semaine 1 - 35h : Murs et plafonds

- Jour 1 Présentation du cours Organisation matériel et logistique de l'atelier
- Jour 1 Cours sur la préparation de Chantier et sur les enduits de rebouchages
- Jour 1 Installation de la logistique sur chantier
- Jour 1 Préparation de supports
- Jour 2 Réalisation d'enduits de rebouchages
- Jour 2 Application d'une primaire d'accroche murs et plafonds
- Jour 3 – 4 – 5 : Application 1<sup>ère</sup> couche murs et plafonds
- 2<sup>ème</sup> couche murs et plafonds



### Semaine 2 - 35h : Menuiseries

- Jour 1 : Présentation du cours
- Jour 1 : Cours sur la peinture menuiserie
- Jour 1 : Organisation matériel et logistique de l'atelier
- Jour 1 : Installation de la logistique sur chantier
- Jour 2 : Préparation de supports ponçage / rebouchage
- Jour 3 – 4 – 5 : Application de peintures menuiseries
- Fin des travaux débriefing / rangement

#### Matériel à apporter

- Rouleau à peindre
- Pinceau à réchampir
- Papier à poncer (préférable de différents grammages)
- Eponge
- Cutter



## MODALITES PEDAGOGIQUES - RECONNAISSANCE

### Modalités pédagogiques

- Formation en salle
- Travaux collaboratifs avec partage d'expérience et de pratiques
- Accompagnement individualisé

### Modalités d'évaluation :

- Evaluation formative
- Épreuve esthétique en fin de parcours du bloc de compétences 2 du peintre décorateur soit 6 ateliers – Questionnaire professionnel

### Reconnaissance :

- Attestation de formation
- Si vous avez une reconnaissance de la qualité de travailleur·euse handicapée (RQTH), nous vous proposons un point avec notre référent handicap pour adapter votre parcours de formation à vos spécificités

## Informations pratiques

Albi est situé à 70km de Toulouse. La gare Albi-ville se trouve à proximité, environ 12 minutes à pied :

<https://www.sncf.com/fr>

De nombreux hébergement locatifs sont disponible dans le secteur Albigeois (Appartement, chambre d'étudiant, hôtel, camping, ...).

N'hésitez pas à consulter les offres sur :

- AirBNB, <https://www.airbnb.fr/>;
- Le bon coin, <https://www.leboncoin.fr/>;
- Trivago, <https://www.trivago.fr/>.

