

## Dalles : Le béton pierre

- Le béton imitation pierre donne une qualité esthétique supplémentaire aux sols et est disponible dans différentes variantes. Il propose design et décoration que ce soit en intérieur ou en extérieur.

### Atelier 4 – 21 heures : Béton pierre

**Objectif : Acquérir la capacité de mettre en œuvre des sols décoratifs en béton façon pierre**

Ce module fait partie du bloc 3 : **Composition et réalisation de dalles** de la certification Matérisite Coloriste en Décor de Sols

Horaires : Du lundi au vendredi – 8h45 à 12h45 et de 14h00 à 17h00

La formation se déroule sur le site de l'EEAM :

30, côte de l'Abattoir – 81000 Albi



### Modalités

Inscriptions au 05 63 33 23 76 ou [contact@artematieres.com](mailto:contact@artematieres.com)

Un acompte de 30% vous sera demandé pour confirmer votre inscription

Il est possible d'obtenir une prise en charge pour financer votre formation ou une partie grâce, entre autres, aux organismes suivants : fonds d'assurance formation, CIF, CPF, Pôle emploi... Pour découvrir les possibilités contactez-nous

Le programme des formations courtes est disponible sur notre site.

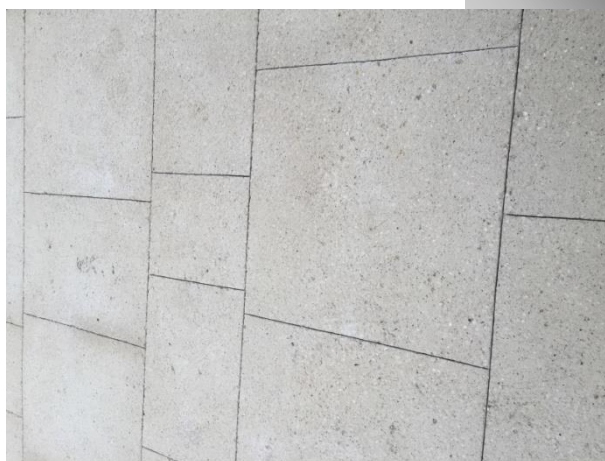
*Nous nous réservons le droit d'annuler l'atelier si le nombre de participants n'est pas suffisant. Les acomptes seront remboursés ou reportés sur une autre session.*

## Contenu de la formation – 3 jours – 21 heures :

- Etude des bétons :
    - > Formulations et composition, fibrages, ferrallages, joints de dilatation et de fractionnement
    - > Coloration dans la masse et en surface par poudrages
    - > Les granulats, liants et dosages
    - > DTU et législation
  - Mise en œuvre de bétons façon pierre :
    - > Les supports, le travail à l'avancement
    - > Conditions d'application
  - Préparation, formulation et coulage du béton
  - Grattage de surface
  - Calepinage et création de joints
  - Remplissage de joints
  - Colorations de surface : les pigments et les patines de vieillissement
  - Bilan et évaluation.
- 

### Matériel à apporter :

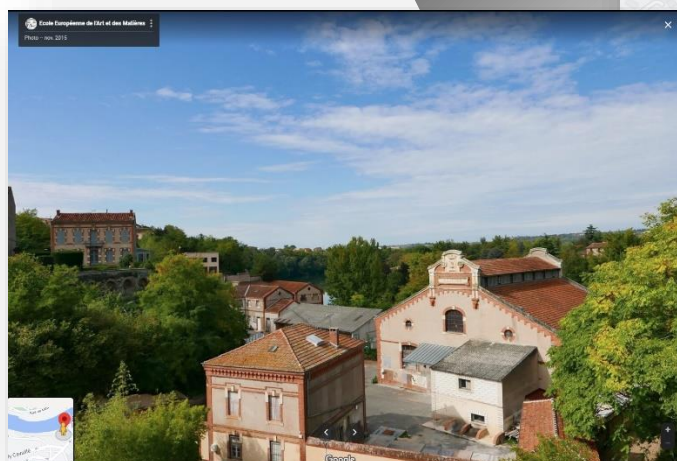
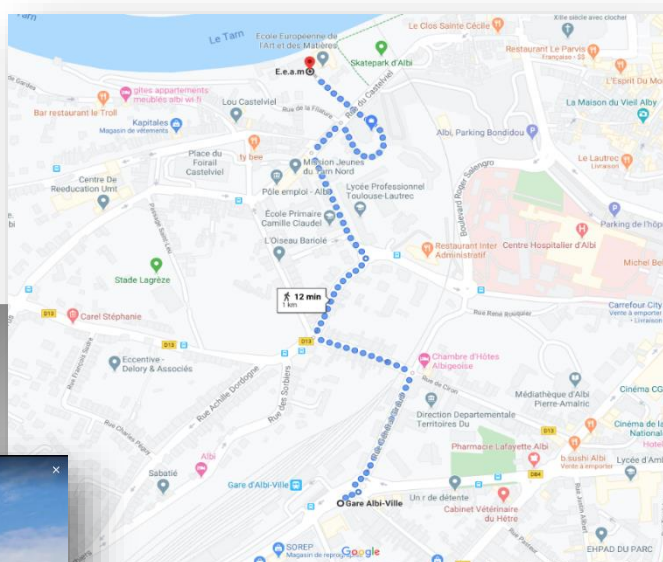
- Tenue de travail (EPI)
- Taloches (grande et petite)
- Lisseuse en inox
- Brosse à badigeon
- Spalter de 120
- Truelle et langue de chat
- Bloc note avec crayon
- Niveau de maçon
- Marteau de coffreur
- Double mètre
- Éponge



## Informations pratiques

Albi est situé à 70km de Toulouse. La gare Albi-ville se trouve à proximité, environ 12 minutes à pied :

<https://www.sncf.com/fr>



De nombreux hébergement locatifs sont disponible dans le secteur Albigeois (Appartement, chambre d'étudiant, hôtel, camping, ...).

N'hésitez pas à consulter les offres sur :

- AirBNB, <https://www.airbnb.fr/>;
- Le bon coin, <https://www.leboncoin.fr/>;
- Trivago, <https://www.trivago.fr/>.

