

MODULES 2008-2009

Modules	Ateliers	Dates (35h par semaine)	Lieu	Disponibilité	Prix net	Public	
Chaux - Enduits chaux	Atelier chaux 1 - Gobetis, arêtes, dressage	Du 15/09/08 au 19/09/08	Rabastens (81)	5 places	875 €	Professionnels	détails
Stuc Marbre et Scagliola	Atelier stuc marbre 1	Du 29/09/08 au 03/10/08	Rabastens (81)	6 places	930 €	Professionnels	détails
Chaux - Enduits chaux	Atelier chaux 2 - Enduits talochés, enduits minces, badigeons chaux en pâte à fresco	Du 06/10/08 au 10/10/08	Rabastens (81)	5 places	875 €	Professionnels	détails
Couleurs	Atelier couleur 1 – Tronc commun	Du 20/10/08 au 24/10/08	Rabastens (81)	4 places	875 €	Professionnels	détails
Terre - Enduits décoratifs	Atelier 1 – Caractéristiques du matériau, identification, gobetis, corps d'enduit	Du 29/10/08 au 05/11/08	Rabastens (81)	3 places	875 €	Professionnels	détails
Couleurs	Atelier couleur 2 – Module additionnel	Du 17/11/08 au 21/11/08	Rabastens (81)	6 places	875 €	Professionnels	détails
Plâtre - Enduits de finition	Théorie des plâtres – Historique - Les outils - Les supports - Chimie - Briquetage	Du 24/11/08 au 28/11/08	Rabastens (81)	8 places	875 €	Professionnels	détails
Espace peint	Atelier 1 - Les préparations de fond, les peintures traditionnelles 1	Du 24/11/08 au 28/11/08	Rabastens (81)	8 places	700 €	Professionnels	détails
Stuc Marbre et Scagliola	Atelier stuc marbre 2	Du 08/12/08 au 12/12/08	Rabastens (81)	8 places	930 €	Professionnels	détails
Plâtre - Enduits de finition	Le plâtre gros - Le plâtre allégé	Du 15/12/08 au 19/12/08	Rabastens (81)	8 places	875 €	Professionnels	détails
Espace peint	Atelier 2 – les peintures traditionnelles 2, les techniques décoratives traditionnelles de filage	Du 15/12/08 au 19/12/08	Rabastens (81)	8 places	700 €	Professionnels	détails
Chaux - Enduits chaux	Atelier chaux 3 - Enduits marmorino aplat, stucs adjuvantés	Du 05/01/09 au 09/01/09	Rabastens (81)	8 places	875 €	Professionnels	détails
Plâtre - Enduits de finition	Initiation au staff	Du 12/01/09 au 16/01/09	Rabastens (81)	8 places	875 €	Professionnels	détails
Espace peint	Atelier 3 –	Du 12/01/09 au 16/01/09	Rabastens (81)	8 places	700 €	Professionnels	détails
Plâtre - Enduits de finition	Le plâtre fin de construction	Du 19/01/09 au 23/01/09	Rabastens (81)	8 places	875 €	Professionnels	détails
Espace peint	Atelier 4 –	Du 19/01/09 au 23/01/09	Rabastens (81)	8 places	700 €	Professionnels	détails
Terre - Enduits décoratifs	Atelier 2 – Enduits décoratifs de finition	Du 09/02/09 au 13/02/09	Rabastens (81)	8 places	700 €	Professionnels	détails
Plâtre - Enduits de finition	Les plâtres colorés, grattés, cirés, ciselés... - Partie 1	Du 23/02/09 au 27/02/09	Rabastens (81)	8 places	875 €	Professionnels	détails
Espace peint	Atelier 5 –	Du 23/02/09 au 27/02/09	Rabastens (81)	8 places	700 €	Professionnels	détails
Chaux - Enduits chaux	Atelier chaux 4 - Stucs adjuvantés, badigeons adjuvantés, eaux fortes, patines, cires et huiles	Du 02/03/09 au 06/03/09	Rabastens (81)	8 places	875 €	Professionnels	détails
Couleurs	Atelier couleur 3 – Module spécifique qualification	Du 09/03/09 au 13/03/09	Rabastens (81)	8 places	875 €	Professionnels	détails
Plâtre - Enduits de finition	Les plâtres colorés, grattés, cirés, ciselés... - Partie 2	Du 16/03/09 au 20/03/09	Rabastens (81)	8 places	875 €	Professionnels	détails
Espace peint	Atelier 6 –	Du 16/03/09 au 20/03/09	Rabastens (81)	8 places	700 €	Professionnels	détails
Chaux - Enduits chaux	Atelier chaux 5 - Stuc en relief chaux-plâtre, traînage, incision, modelage	Du 06/04/09 au 10/04/09	Rabastens (81)	8 places	875 €	Professionnels	détails

Module Chaux 2008-2009

PROGRAMME DE FORMATION



ECOLE EUROPÉENNE DE L'ART & DES MATIÈRES

www.artematieres.com

L'enduit, principalement utilisé en décoration, est constitué de trois couches : **le gobetis**, **le dressage** (ou corps d'enduit) et **la finition**, couche fine et décorative qui imite un matériau, par sa texture et sa couleur.

Objectif : Apprendre à réaliser des enduits décoratifs à la chaux

Contenu de formation

- Historique
- Etudes des liants, pathologies, adjuvants, additifs...
- Les corps d'enduits
- Les enduits de finition
- Le stuc antique : le Marmorino
- Le stuc en relief
- Badigeons, patines, sgraffito...

Matériel à apporter : 1 blanc de travail, 1 lisseuse en inox

Module de 175 heures (Module Chaux = 5 ateliers)

■ Semaine 38 – 35 heures – Du 15/09/08 au 19/09/08

Atelier chaux 1 - Gobetis, arêtes, dressage

■ Semaine 41 – 35 heures - Du 06/10/08 au 10/10/08

Atelier chaux 2 - Enduits talochés, enduits minces, badigeons chaux en pâte à fresco

■ Semaine 2 – 35 heures - Du 05/01/09 au 09/01/09

Atelier chaux 3 - Enduits marmorino aplat, stucs adjuvants

■ Semaine 10 – 35 heures - Du 02/03/09 au 06/03/09

Atelier chaux 4 - Stucs adjuvants, badigeons adjuvants, eaux fortes, patines, cires et huiles

■ Semaine 15 – 35 heures - Du 06/04/09 au 10/04/09

Atelier chaux 5 - Stuc en relief chaux-plâtre, traînage, incision, modelage

Horaires : 8 h 30 - 12 h 30 / 14 h - 17 h

Tarif :

- 875 Euros pour une semaine de 35 heures
- 2 450 Euros pour la totalité du module de 175 heures
- Possibilités de prise en charge (Fonds d'assurance formation, CIF, DIF, Anpe, Assedic...) Nous consulter.

Inscription : Un acompte de 200 Euros vous sera demandé pour confirmer votre inscription.

Informations pratiques : Rabastens est situé sur l'axe Albi -Toulouse, à 30 km de Toulouse (A68, sortie N°7). Gare SNCF à proximité. Possibilités d'hébergement en gîte, chambre d'hôtes, hôtel, camping.

Nous nous réservons le droit d'annuler l'atelier si le nombre de participants n'était pas suffisant. Les acomptes seront remboursés ou reportés sur une autre session.

EEAM - 22 rue du Pont du Murel, 81800 Rabastens
Tél. : 05 63 33 23 76 - Courriel : info@artematieres.com



Module Couleurs 2008-2009

PROGRAMME DE FORMATION

www.artematieres.com



1/2

ÉCOLE EUROPÉENNE DE L'ART & DES MATIÈRES



www.artematieres.com

Pratique & théories de la couleur appliqués à la décoration domestique, à l'architecture et au bâtiment

Objectif : Par l'acquisition des principes fondamentaux de l'esthétique chromatique, de la connaissance des propriétés des matières pigmentaires, ainsi que par l'expérimentation picturale, les participants pourront disposer des outils nécessaires et suffisants à la prise de décision en matière de coloration des espaces de vie.

Contenu de formation

Le programme pédagogique est constitué d'un tronc commun obligatoire (35 heures), d'un module additionnel recommandé (35 heures), et de modules spécifiquement dédiés aux différents publics

Module de 105 Heures (Module couleur = 3 ateliers)

- **Semaine 43 - 35 heures - Du 20/10/08 au 24/10/08**
Atelier couleur 1 - Tronc commun
- **Semaine 47 - 35 heures - Du 17/11/08 au 21/11/08**
Atelier couleur 2 - Module additionnel
- **Semaine 11 - 35 heures - Du 09/03/09 au 13/03/09**
Atelier couleur 3 - Module spécifique qualification

Horaires : 8 h 30 - 12 h 30 / 14 h - 17 h.

Matériel à apporter : Nous consulter

Informations pratiques : Rabastens est situé sur l'axe Albi -Toulouse, à 30 km de Toulouse (A68, sortie N°7). Gare SNCF à proximité. Possibilités d'hébergement en gîte, chambre d'hôtes, hôtel, camping.

Nous nous réservons le droit d'annuler l'atelier si le nombre de participants n'était pas suffisant. Les acomptes seront remboursés ou reportés sur une autre session

Tarif :

- 875 Euros pour une semaine de 35 heures
- 1600 Euros pour la totalité du module de 105 heures
- Possibilités de prise en charge (Fonds d'assurance formation, CIF, DIF, Anpe, Assedic...) Nous consulter.

Inscription : Un acompte de 200 Euros vous sera demandé pour confirmer votre inscription.

EEAM - 22 rue du Pont du Murel, 81800 Rabastens
Tél. : 05 63 33 23 76 - Courriel : info@artematieres.com

Module Couleurs 2008-2009

PROGRAMME DE FORMATION

www.artematieres.com



ECOLE EUROPÉENNE de l'ART & des MATIÈRES



www.artematieres.com

Extrait du tronc commun 35 heures - Atelier 1

- Approche théorique des fondamentaux
- Réalisation d'un catalogue de textures
- Composition d'un tableau de mélanges (outil d'assistance à la décision)
- Acquisition du vocabulaire de base

Extrait du module additionnel 35 heures - Atelier 2

- Réalisation d'un nuancier de terres
- Réalisation de gammes chromatiques ordonnées
- Elaboration d'harmonies simples
- Approche simplifiée du contretypage
- Constitution d'une nomenclature simplifiée des pigments courants
- Elaboration de discours esthétiques argumentés (jeux de rôles)

Extrait des modules spécifiques - Atelier 3

Publics en qualification 35 heures

- Elaboration d'harmonies
- Conception de plaquettes de présentation de projets
- Contretypage intensif

Publics artistes 35 heures

- Analyse chromatologique d'œuvre d'art
- Approche des techniques de restitution picturale
- Approches de la mise en scène muséographique

Publics commerciaux 14 heures

- Lexique chromatique commun
- Lexique chromatique professionnel
- Tendances sociologiques en matière de décoration domestique
- Outils d'assistance et de classification chromatologiques .

Module Espace Peint 2008-2009

PROGRAMME DE FORMATION

www.artematieres.com



ÉCOLE EUROPÉENNE DE L'ART & DES MATIÈRES

www.artematieres.com

Techniques et concepts rattachés aux différents espaces peints en architecture d'intérieur, architecture et restauration.

Objectif : Acquérir des savoirs techniques et des ressources culturelles plastiques aux travers d'exercices d'observations et d'analyse afin d'ame-ner progressivement à l'affirmation d'une maturation et d'une pratique esthétique ou plastique de l'espace

Module de 210 heures

■ **Semaine 48 - 35 heures - du 24/11/08 au 28/11/08**

Atelier 1

■ **Semaine 51 - 35 heures - du 15/12/08 au 19/12/08**

Atelier 2

■ **Semaine 3 - 35 heures - du 12/01/09 au 16/01/09**

Atelier 3

■ **Semaine 4 - 35 heures - du 19/01/09 au 23/01/09**

Atelier 4

■ **Semaine 9 - 35 heures - du 23/02/09 au 27/02/09**

Atelier 5

■ **Semaine 12 - 35 heures - du 16/03/09 au 20/03/09**

Atelier 6

Horaires : 8 h 30 - 12 h 30 / 14 h - 17 h.

Matériel à apporter :

- 2 Spalters de 100 neufs
- 1 patte de lapin avec 3 rouleaux
- 1 camion 5l • Chiffons
- Pinceaux en fibres synthétiques pointes rondes de trois tailles (fin, moyen et gros)
- Pinceaux en fibres synthétiques pointes plates n°10 et 24
- Crayon HB et 2B, gomme, aiguisé crayon. • Carton à dessin format A3 • Blaireau

Tarif :

- 875 Euros pour une semaine de 35 heures
- 1600 Euros pour la totalité du module de 105 heures
- Possibilités de prise en charge (Fonds d'assurance formation, CIF, DIF, Anpe, Assedic...) Nous consulter.

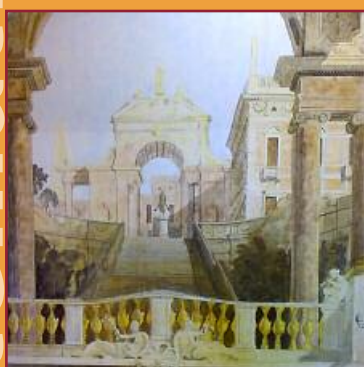
Inscription : Un acompte de 200 Euros vous sera demandé pour confirmer votre inscription.

Informations pratiques: Rabastens est situé sur l'axe Albi -Toulouse, à 30 km de Toulouse (A68, sortie N°7). Gare SNCF à proximité. Possibilités d'hébergement en gîte, chambre d'hôtes, hôtel, camping.

Nous nous réservons le droit d'annuler l'atelier si le nombre de participants n'était pas suffisant. Les acomptes seront remboursés ou reportés sur une autre session

Module Espace Peint 2008-2009

PROGRAMME DE FORMATION



ECOLE EUROPÉENNE DE L'ART & DES MATIÈRES



www.artematieres.com

PROGRAMME :

1er temps : Espace «Classique»

■ 1ère semaine

Faux marbres : brèche grise, portor et grand antique "

■ 2ème semaine

Faux bois : sapin et chêne

Objectif de ces 2 premières semaines: acquérir une qualité d'observation et une compréhension des principes graphiques de la composition (équilibre des masses) et du dessin.

■ 3ème semaine

Atelier « Filage & Patines »

Patine en 2 ou 3 passages

Filage - Fausses pierres -

Réalisation et application en 1 ou 2 passages de la peinture acrylique

Réalisation et application en 1 ou 2 passages de la peinture à la caséine par la chaux

Réalisation et application en 1 ou 2 passages de la détrempe

Acquisition des techniques traditionnelles de peinture et filage

■ 4ème semaine et 5ème semaine

Réalisation d'un décor « classique » intégrant des notions de perspectives et d'éléments d'architecture

Travaux d'analyse de la composition et exercices de perspective

Intégrer à un décor «classique» les différentes techniques et principes acquis en couleurs, fausses matières et perspectives tout en prenant soin à l'aspect esthétique et une mise en œuvre dans les règles de l'art du panoramique.

2ème temps : Espace «Moderne»

■ 6ème semaine

Thème « Composition et couleurs »

Supports iconographiques et sémantiques :

« Papiers découpés » H.MATISSE

« Support Surface » C.VIALLAT

■ 7ème semaine

Thème « Les mots dans l'espace »

Supports iconographiques et sémantiques : Des précurseurs du XIXème siècle à Mouraud, Steinbach

Appréhender chronologiquement sur 2 semaines :

Analyse d'œuvres - Dégager une problématique - Traiter un projet (maquette) et en établir le cahier des charges - Réalisation «in situ» - En faire la présentation

Module Plâtre 2008-2009

PROGRAMME DE FORMATION



ECOLE EUROPÉENNE DE L'ART & DES MATIÈRES

www.artematieres.com

Le plâtre est un matériau qui est employé depuis la plus haute antiquité, les enduits de finition au plâtre seront réalisés à partir de plâtre gros, de plâtre fin de construction, de plâtre allégé. Des éléments décoratifs architecturaux seront réalisés en staff.

Objectif : Apprendre à réaliser des enduits de finition au plâtre et des éléments décoratifs architecturaux en staff

Contenu de formation

- Théorie des plâtres – Historique - Chimie
- Les outils
- Les supports
- La fabrication des plâtres
- Le plâtre gros
- Le plâtre fin de construction
- Le plâtre allégé
- Les plâtres colorés, grattés, cirés
- Initiation au staff

Matériel à apporter : 1 blanc de travail, 1 lisseuse en inox

Horaires : 8 h 30 - 12 h 30 / 14 h - 17 h

Tarif :

- 875 Euros pour une semaine de 35 heures
- 2 940 Euros pour la totalité du module de 210 heures
- Possibilités de prise en charge (Fonds d'assurance formation, CIF, DIF, Anpe, Assedic...) Nous consulter.

Inscription : Un acompte de 200 Euros vous sera demandé pour confirmer votre inscription.

Informations pratiques : Rabastens est situé sur l'axe Albi -Toulouse, à 30 km de Toulouse (A68, sortie N°7). Gare SNCF à proximité. Possibilités d'hébergement en gîte, chambre d'hôtes, hôtel, camping.

Nous nous réservons le droit d'annuler l'atelier si le nombre de participants n'était pas suffisant. Les acomptes seront remboursés ou reportés sur une autre session.



Module Plâtre 2008-2009

PROGRAMME DE FORMATION

www.artematieres.com



ECOLE EUROPÉENNE DE L'ART & DES MATIÈRES



www.artematieres.com

Module de 210 heures - Module Plâtre = 6 ateliers

■ Atelier plâtre 1

Semaine 48 du 24/11/08 au 28/11/08 – 35 h

Théorie des plâtres – Historique - Les outils - Les supports - Chimie - Briquetage

■ Atelier plâtre 2

Semaine 51 du 15/12/08 au 19/12/08 – 35 heures

Le plâtre gros - Le plâtre allégé

■ Atelier plâtre 3

Semaine 03 du 12/01/09 au 16/01/09 – 35 heures

Initiation au staff

■ Atelier plâtre 4 -

Semaine 04 du 19/01/09 au 23/01/09 – 35 heures

Le plâtre fin de construction

■ Atelier plâtre 5

Semaine 09 du 23/02/09 au 27/02/09 – 35 heures

Les plâtres colorés, grattés, cirés, ciselés... Partie 1

■ Atelier plâtre 6

Semaine 12 du 16/03/09 au 20/03/09 – 35 heures

Les plâtres colorés, grattés, cirés, ciselés... Partie 2

Module Terre 2008-2009

PROGRAMME DE FORMATION



ECOLE EUROPÉENNE DE L'ART & DES MATIÈRES

www.artematieres.com

L'enduit, principalement utilisé en décoration intérieure, se compose de 3 couches:

Le gobetis, première couche garantissant l'accrochage

Le dressage (ou corps d'enduit) donnant une relative planéité et permettant l'accrochage de la couche de finition

La finition, troisième couche, fine et décorative, imite un matériau, par la texture, par la couleur.

Objectif : Savoir réaliser des enduits décoratifs terre

Contenu de formation

- Présentation de la terre
- Caractéristiques du matériau terre
- Types de construction en terre
- Les aspects de finition
- Identification des terres
- Les supports
- Réalisation d'un gobetis
- Réalisation d'un corps d'enduit
- Réalisation d'un enduit décoratif de finition
- Décoration à la peinture d'argile

Module de 70 heures - Module Terre = 2 ateliers

■ Atelier Terre 1

Semaine 44/45 – 35h – Du 30/10/08 au 05/11/08

Caractéristiques du matériau, identification, gobetis, corps d'enduit

■ Atelier Terre 2

Semaine 07 – 35h - Du 09/02/09 au 13/02/09

Enduits décoratifs de finition

Matériel à apporter: 1 blanc de travail, 1 lisseuse en inox

Horaires : 8 h 30 - 12 h 30 / 14 h - 17 h

Tarif :

- 700 Euros pour une semaine de 35 heures
- 1 100 Euros pour la totalité du module de 70 heures
- Possibilités de prise en charge (Fonds d'assurance formation, CIF, DIF, Anpe, Assedic...) Nous consulter.

Inscription : Un acompte de 200 Euros vous sera demandé pour confirmer votre inscription.

Informations pratiques: Rabastens est situé sur l'axe Albi -Toulouse, à 30 km de Toulouse (A68, sortie N°7). Gare SNCF à proximité. Possibilités d'hébergement en gîte, chambre d'hôtes, hôtel, camping.

Nous nous réservons le droit d'annuler l'atelier si le nombre de participants n'était pas suffisant. Les acomptes seront remboursés ou reportés sur une autre session.

EEAM - 22 rue du Pont du Murel, 81800 Rabastens
Tél. : 05 63 33 23 76 - Courriel : info@artematieres.com



Nouveau !

Un module de formation **Stuc Marbre** à la **rentrée 2008**



ECOLE EUROPÉENNE DE L'ART & DES MATIÈRES

www.artematieres.com



Le plus grand autel de la Cathédrale de San Martino, Tolmezzo (UD), 2007



Autel de Nossen (1606)
Paroisse évangélique-luthérienne de
Dresde-Loschwitz. Monuments his-
toriques de Sassonia - 1999-2002



Palais Giardino Grande, Dresde 2007

Maître reconnu en Europe,
André Zehrfeld, enseignera,
à la rentrée 2008, son art
à l'**EEAM** : **stuc marbre**
et **scagliola**.

Module de 2 semaines (70 heures de cours)

1ère session : du 29 septembre au 3 octobre 2008

2ème session : du 8 au 12 décembre 2008

Tarif : 930 Euros net par session

Inscription avant le 25 août 2008

André Zehrfeld continue une tradition familiale initiée à la fin du XIXème siècle par son grand-père Otto Zehrfeld, puis le frère de son grand-père, Arno Zehrfeld et son père Manfred Zehrfeld.

1993 : il reçoit le titre de maître de « restauration en travail du plâtre ».

A partir de **1996** : il est titulaire à l'European Training Centre in Goerlitz et à partir de **1997** à l'European Training Centre in San Servolo, Venice.

Depuis **2000**, il est membre du jury pour les tailleurs de pierre de marbre de la société **Saxony**.

Dossier reçu le

---- / ---- / ----

FORMULAIRE D'INSCRIPTION

A retourner à l'EEAM, 22 rue du Pont du Murel
81800 RABASTENS

Société : Qualité :

Nom : Prénom :

Adresse : N° : Rue ou boîte postale :

Code postal : Localité : Pays :

Tél. (obligatoire): Fax : Portable :

Courriel :

Domaine d'activité :

Vous êtes :

- Demandeur d'emploi
- Salarié du BTP
- Salarié hors BTP

Mode de financement :

- ASSEDIC
- CONSEIL REGIONAL/CONSEIL GENERAL
- OPCA : précisez
- Fonds propres

1/ Je souhaite m'inscrire au stage :

Module	Période	Prix net par personne
MODULE COULEUR		
Module couleur - Atelier 1	Du 20/10/08 au 24/10/08	875 €
Module couleur - Atelier 2	Du 17/11/08 au 21/11/08	875 €
Module couleur - Atelier 3	Du 09/03/09 au 13/03/09	875 €
Module couleur en totalité (3 ateliers)		1 600 €
MODULE CHAUX		
Module chaux - Atelier 1	Du 15/09/08 au 19/09/08	875 €
Module chaux - Atelier 2	Du 06/10/08 au 10/10/08	875 €
Module chaux - Atelier 3	Du 05/01/09 au 09/01/09	875 €
Module chaux - Atelier 4	Du 02/03/09 au 06/03/09	875 €
Module chaux - Atelier 5	Du 06/04/09 au 10/04/09	875 €
Module chaux en totalité (5 ateliers)		2 750 €
MODULE PLÂTRE		
Module Plâtre - Atelier 1 Théorie	Du 24/11/08 au 28/11/08	875 €
Module Plâtre - Atelier 2 Plâtre gros	Du 15/12/08 au 19/12/08	875 €
Module Plâtre - Atelier 3 Initiation au staff	Du 12/01/09 au 16/01/09	875 €
Module Plâtre - Atelier 4 Plâtre fin de construction	Du 19/01/09 au 23/01/09	875 €
Module Plâtre - Atelier 5 Plâtre colorés partie 1	Du 23/02/09 au 27/02/09	875 €
Module Plâtre - Atelier 6 Plâtre colorés partie 2	Du 16/03/09 au 20/03/09	875 €
Module Plâtre en totalité (6 ateliers)		2 940 €
MODULE ESPACE PEINT		
Module Espace Peint - Atelier 1	Du 24/11/08 au 28/11/08	700 €
Module Espace Peint - Atelier 2	Du 15/12/08 au 19/12/08	700 €
Module Espace Peint - Atelier 3	Du 12/01/09 au 16/01/09	700 €
Module Espace Peint - Atelier 4	Du 19/01/09 au 23/01/09	700 €
Module Espace Peint - Atelier 5	Du 23/02/09 au 27/02/09	700 €
Module Espace Peint - Atelier 6	Du 16/03/09 au 20/03/09	700 €
Module Espace Peint en totalité (6 ateliers)		3 000 €
MODULE TERRE		
Module Terre - Atelier 1	Du 30/10/08 au 05/11/08	700 €
Module Terre - Atelier 2	Du 09/02/09 au 13/02/09	700 €
Module Terre en totalité (2 ateliers)		1 100 €
MODULE STUC MARBRE & SCAGLIOLA		
Atelier 1	Du 29/09/08 au 03/10/08	930 €
Atelier 2	Du 08/12/08 au 12/12/08	930 €
TOTAL NET		

2/ Je souhaite en même temps inscrire par ce même bulletin les personnes suivantes :

Nom Prénom

Nom Prénom

Nom Prénom

Nom Prénom

Nom Prénom

Soit un total de formation de :

..... participants x €

Soit un total de €

OPTION :

Malette Matiériste-Coloriste : 200 €

TOTAL GENERAL: € *

* Versement d'un acompte de 30% du montant total à l'inscription. EEAM n'est pas assujetti à la TVA.

Nous nous réservons le droit d'annuler l'atelier si le nombre de participants n'était pas suffisant. Les acomptes seront remboursés ou reportés sur une autre session.

Fait à le

Signature et cachet de l'entreprise :

CONDITIONS GÉNÉRALES DE VENTE FORMATIONS ÉCOLE EUROPÉENNE DE L'ART ET DES MATIÈRES

Les inscriptions aux formations organisées par EEAM impliquent l'adhésion intégrale du participant aux présentes conditions générales de vente. Aucune condition particulière ne peut, sauf acceptation formelle et écrite d'EEAM, prévaloir contre les présentes CGV.

Prise en charge de votre formation :

Vous pouvez déduire le montant de votre budget formation ou vous faire financer par un organisme. Numéro d'activité de l'EEAM : 73.81.00677.81

Tarifs :

Tous les prix indiqués sont nets. L'EEAM n'est pas soumis à la TVA. Tout module ou cycle de formation est compris dans la formation.

Contenu et inscription :

Toute inscription doit être confirmée par courrier à l'aide du bulletin dûment complété et signé disponible sur www.artematieres.com ou sur demande au 63-33-23-76. Un acompte de 200 Euros confirmera avec le bulletin votre inscription à un module de formation.

Une tenue de travail blanche est exigée et doit être apportée par les stagiaires

Selon le module de formation, certains outils devront être amenés par les stagiaires.

Confirmation d'inscription :

À la réception de l'acompte et du bulletin d'inscription dûment rempli et signé, une confirmation d'inscription écrite est effectuée.

Garantie de participation :

Nous nous réservons le droit d'annuler ou de reporter un atelier si le nombre d'inscrits n'est pas suffisant. Les acomptes seraient alors remboursés ou reportés sur une autre session.

Cas d'empêchement d'un participant :

L'annulation de la part d'un participant à un module donnera droit à un remboursement intégral du montant versé dans un délai supérieur de

En cas d'annulation trop tardive (moins de 8 jours francs avant le début du module), nous réservons le droit de facturer :

100% du prix en cas d'annulation dans un délai inférieur ou égal à jours ouvrés avant le début de la formation.

50% du prix en cas d'annulation dans un délai compris entre jours avant le début de la formation.

L'acquiescement de ce dédit ne peut en aucun cas être imputé sur le montant de la participation au développement de la formation professionnelle.

Documents légaux :

La facture vous est adressée à l'issue de la formation. Une attestation de ou une convention de formation professionnelle continue être envoyée sur simple demande.