

# Module Stuc marbre

*Le stuc marbre fut un élément incontournable dans le décor de prestige aux XVIII<sup>e</sup> et XIX<sup>e</sup> siècles, en panneaux muraux, moulures, colonnes, sculpture. Eglises et palais en furent ornés aux époques baroques, rocailles et rococo durant trois siècles.*

*Ce type de décor, aujourd'hui quasiment disparu, met en œuvre des matériaux très simples (plâtre, pigments, colles) dans des modes opératoires de très haute technicité et d'une grande sophistication.*

*Ce premier module est une initiation au stuc marbre traité en aplats. Le relief et la scagliola seront traités dans le module de niveau 2.*

## MODULE DE 35 H (5 jours)

### ATELIER STUC MARBRE & SCAGLIOLA niveau 1

**Atelier :** 5 jours

**Public :** Peintres et plâtrier, stucateurs et staffeurs, ouvriers spécialisés dans le décor en relief et l'architecture d'intérieur.

**Lieu de formation :** E.E.A.M. - 30, côte de l'Abattoir - 81000 Albi

#### Tarif :

Nous consulter, possibilité de prise en charge par les fonds de formation.

Groupe maximum de 10 personnes.

#### Horaires :

8h45—12h45 / 14h00-17h00

#### **E.E.A.M.**

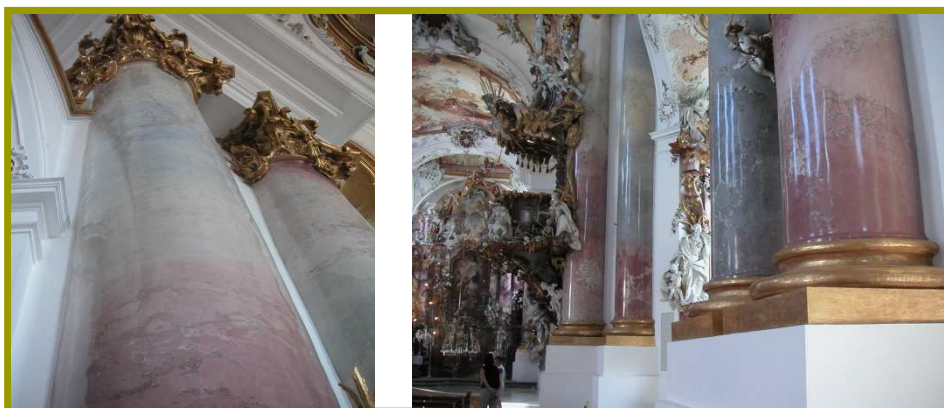
**ECOLE EUROPEENNE DE L'ART ET DES MATIERES**

30 Côte de l'Abattoir  
81000 ALBI

Téléphone : 05-63-33-23-76  
Télécopie : 05-63-57-97-71  
Messagerie : info@artematieres.com  
Web : www.artematieres.com  
N° SIRET : 45141681200027  
Code APE : 8559A  
N° d'activité : 73.81.00677.81

#### OBJECTIF :

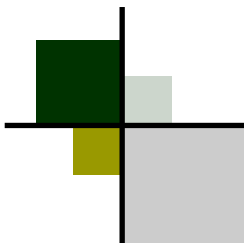
Acquérir les bases du stucateur en stuc marbre, réaliser des échantillons de différents marbres en aplats.



Inscription :

Au 05 63 33 23 76 (du lundi au vendredi) ou par mail info@artematieres.com.

Un acompte de 200€ vous sera demandé pour confirmer votre inscription.



## Contenu de formation

- **Atelier : 5 jours (35h)**

Historique et théorie sur la technique

Fabrication de stucs marbres en aplats, plusieurs types de marbres sont dupliqués,

Comme : Rouge de Vérone, jaune de Sienne, grand Antique des Alpes etc.

Etude et fabrication des mélanges pigments et plâtre ; mise en œuvre des pâtons.

Rôle des colles organiques.

Ponçages et polissages.

Traitements à la cire.



Mélange des pâtes et pigments.

**Matériel à apporter:**

- Outillage personnel
- Vêtements de travail
- Crayon et mètre
- Bloc-notes
- Appareil photos



**Informations pratiques :**

Gare SNCF à proximité. Possibilités d'hébergement en gîte, chambre d'hôtes, hôtel, camping.

*Nous nous réservons le droit d'annuler l'atelier si le nombre de participants n'était pas suffisant. Les acomptes seront remboursés ou reportés sur une autre session.*

... en cours de polissage.



Echantillons finis.