

# Module

# Enduits Japonais

Les enduits de terre crue japonais sont employés dans le bâti traditionnel. Leurs spécificités viennent des adjuvants spécifiques comme les algues, la paille de riz, le sisal ou le papier ou encore la limaille de fer appréciée pour ses délicates nuances de rouille...

## MODULE DE 14H (2 jours)

Du 08 au 09 octobre 2020

### Financement

Possibilités de prise en charge (Fonds d'assurance formation, FAFCEA, OPCO, CPF, Pôle emploi, ...).  
Nous consulter.

Enduits de terre faits de vibrations contenues, par l'usage d'outils très spécifiques, par l'application d'un très grand nombre de couches parfois très fines, diaphanes, et par des techniques de patines cirées qui leur confèrent ces aspects uniques qui ont fait la réputation au fil des générations dans le Japon de la tradition.

### Horaires

8h45—12h45 / 14h00-17h00

### Public

Demandeurs d'emploi, salariés, artisans, architectes d'intérieurs

### Pré-requis

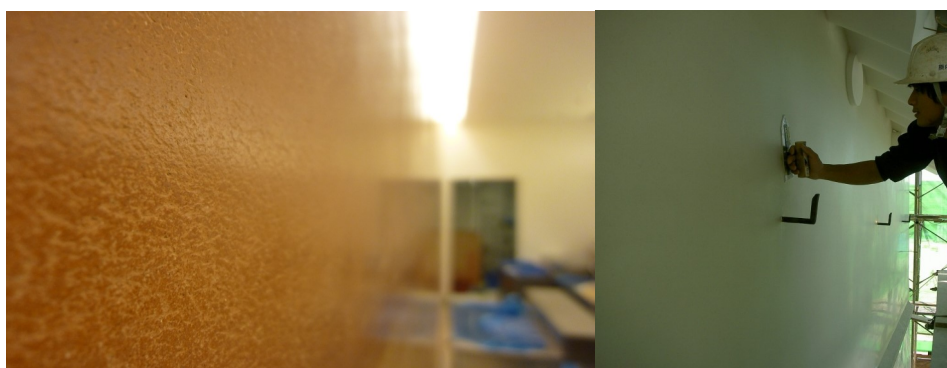
Formation pour adultes :  
avoir 18 an au moins  
en cours de formation

### Coordonnées

30 Côte de l'Abattoir  
81000 ALBI  
Téléphone : 05-63-33-23-76  
Télécopie : 05-63-57-97-71  
Mail : [info@artematieres.com](mailto:info@artematieres.com)  
N° Siret : 451 416 812 00027  
N° déclaration activité :  
73.81.00677.81

### OBJECTIF

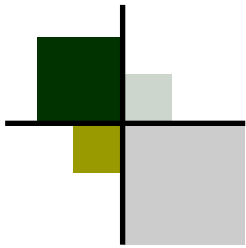
Savoir réaliser des enduits japonais



### Inscription, renseignements

Du lundi au vendredi au 05 63 33 23 76 ou par mail :  
[contact@artematieres.com](mailto:contact@artematieres.com)

Un acompte de 30% vous sera demandé pour confirmer votre inscription



# Contenu de la formation

### Jour 1 :

Présentation des techniques japonaises : théorie, vidéo, photos  
Présentation des outils  
Découverte de trois enduits traditionnels japonais  
Préparation : tamisage des pailles, mélange des mortiers, adjuvancements, préparation des supports

### Jour 2 :

Application des enduits de base  
Réalisation d'une surface plane  
Application des enduits et finitions

#### **Matériel à apporter**

1 tenue de travail EPI

Matériel de l'enduseur : Taloche, truelle, lisseuse, lisseuse souple, 1 niveau de maçon, 1 double mètre, 1 marteau

1 Bloc notes et crayon



#### **Informations pratiques :**

Gare SNCF à proximité. Possibilités d'hébergement en gîte, chambre d'hôtes, hôtel, camping.

*Nous nous réservons le droit d'annuler l'atelier si le nombre de participants n'était pas suffisant. Les acomptes seront dans ce cas soit remboursés, soit reportés sur une autre session.*