

# Module Tadelakt

Perfectionnement

*Le tadelakt est un enduit de chaux, brillant et imperméable, il peut être aussi bien utilisé en intérieur qu'en extérieur. C'est un enduit traditionnel marocain employé pour la décoration des murs, baignoires, lavabos...*

*Sa finition ferrée et traitée au savon noir lui permet d'acquérir un aspect poli brillant inimitable.*

## MODULE DE 35 H (5 jours)

Etude et théorie. du Tadelakt - Applications des sous-couches et de l'enduit tadelakt — les finitions

Application de l'enduit Tadelakt sur mobilier et objets décoratifs.

**Public :** Maçon, peintre, plâtrier, salarié, demandeur d'emploi, tout artisan désireux d'apprendre les techniques du tadelakt.

**Lieu de formation :** E.E.A.M. - 30, côte de l'Abattoir - 81000 Albi

### Tarif :

Nous consulter, possibilité de prise en charge par les fonds de formation.

Groupe maximum de 10 personnes.

### OBJECTIF :

Appréhender les outils nécessaires et leurs rôles. Acquérir les gestes justes et exprimer sa créativité.

### Horaires :

8h45—12h45 / 14h00-17h00

### Inscription :

Au 05 63 33 23 76 (du lundi au vendredi) ou par mail :

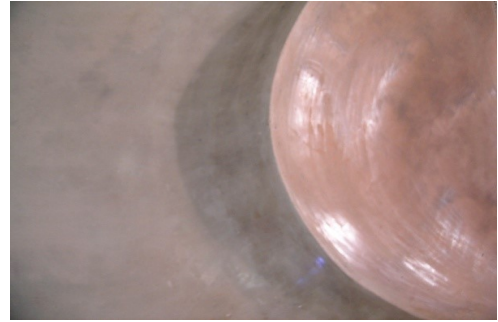
contact@artematieres.com.



# Contenu de formation

## Jour 1 :

- Rappel historique sur le Tadelakt.
- Etude des matériaux et outils nécessaires.
- Préparation des supports (briques, murs et briques)



## Jour 2 :

- Coloration et application du Tadelakt.
- Exercices sur les angles.

## Jour 3 :

- Mise en œuvre du Tadelakt sur surface murale, travail collectif.
- Travail sur les angles rentrant et sortant.
- Application du savon noir.

## Jour 4 :

- Application du savon noir.
- Réalisation d'un Tadelakt sur poteries, objectif : maîtrise des arrondis et courbes.

## Jour 5 :

- Finition au savon noir.
- Réalisation d'un sgraffite.
- Cirage.
- Bilan du stage.



### **Matériel à apporter (petit outillage) :**

- |                    |                   |
|--------------------|-------------------|
| - Lisseuse         | - Langue de chat  |
| - Feuille de sauge | - Galets à polir  |
| - Modèles à copier | - Crayon et mètre |
| - Bloc notes       |                   |

### **Informations pratiques :**

Gare SNCF à proximité. Possibilités d'hébergement en gîte, chambre d'hôtes, hôtel, camping.

*Nous nous réservons le droit d'annuler l'atelier si le nombre de participants n'était pas suffisant. Les acomptes seront remboursés ou reportés sur une autre session.*